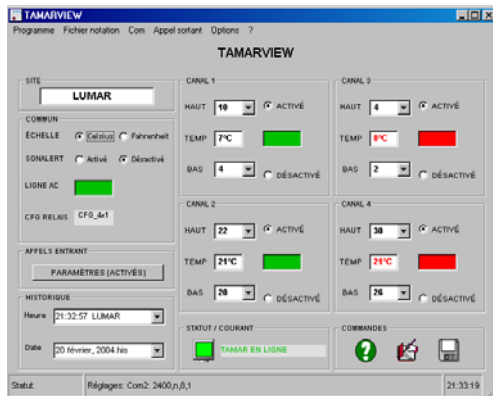


TAMARVIEW



Le TAMAR-S2H est livré avec un puissant logiciel de contrôle, le **TAMARVIEW**, permettant:

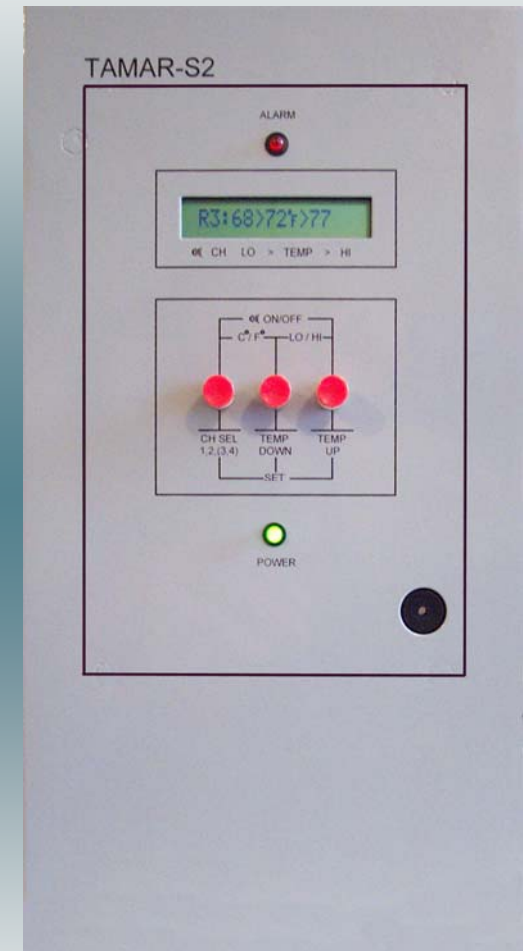
- L'affichage des températures et de l'humidité relative sur tous les canaux.
- L'affichage et la programmation des paramètres d'opération.
- L'affichages des alarmes et l'état de l'alimentation CA.
- L'enregistrement des données.
- Port série RS-232 permettant l'accès à distance d'un ou plusieurs TAMAR-S2H.
- Opération sans surveillance.
- Envoi de courriels, SMS lorsqu'une connexion Internet permanente est disponible.
- Base de données intégrée pour sauvegarder les données de température et d'humidité relative.
- Outils permettant de produire des rapports et des courbes de température et d'humidité relative.
- Compatible: WinXP, Win2000.

CARACTÉRISTIQUES DU TAMAR-S2H

Nombre de canaux	8
Type de détecteurs	Température/Humidité
<hr/>	
Échelle de température	°C / °F (programmable)
Plage de température	-40 à 101°C / -40 à 214°F
Plage de réglage des alarmes	Plage complète / pas de 1°
<hr/>	
Précision	
-40 °C à -20 °C (-40 °F à -4 °F)	+/- 1.5 °C (2.7 °F)
-20 °C à 0 (-4 °F à 32 °F)	+/- 1.0 °C (1.8 °F)
0 °C à 40 °C (32 °F à 104 °F)	+/- 0.5 °C (0.9 °F)
40 °C à 60 °C (104 °F à 140 °F)	+/- 1.0 °C (1.8 °F)
60 °C à 100 °C	+/- 1.6 °C (2.9 °F)
Résolution d'affichage	0.1°
<hr/>	
Plage humidité relative	0 to 100%
Précision humidité relative	
10 % à 90%	+/- 2%
0 à 10%, 90 à 100%	+/- 3.5%
Résolution d'affichage	0.1%
<hr/>	
Distance max. des détecteurs	300 mètres
Logique de détection d'alarme	Fenêtre
Alarmes détectées	Temp./Humi. Haute/Basse Panne d'alimentation CA
Sorties d'alarme(boucles sèches)	4 x relais SPDT
Configuration des relais	
Alarme sommaire	Programmable
Alarme individuelle haut/bas	Programmable
Indicateur sonore d'alarme	Piezo
Afficheur	LCD 16 x 1
Clavier	3 boutons poussoirs
Témoin d'alimentation	DEL verte
Témoin d'alarme sommaire	DEL rouge
Accès à distance	RS-232 Modem externe (optionnel)
<hr/>	
Système d'exploitation	TAMARVIEW
Température ambiante pour l'unité de contrôle	5 à 40 °C / 40 à 104 °F
Alimentation Transfo mural	12 VAC, 800 mA
Accumulateur	Plomb 6V (autonomie 24 hrs)
Dimensions :	17.5 cm x 8.4 cm x 32.5 cm
	6.9" x 3.3" x 12.8"

Sensé Communication
LUMAR ELECTRONIQUE

PRÉSENTE LE
TAMAR-S2H



APPAREIL DE MESURE ET
D'ACQUISITION DE
DONNÉES POUR LA
TEMPÉRATURE ET
L'HUMIDITÉ

TAMAR-S2H

En partenariat avec Lumar Électronique, Sensé Communication présente le **TAMAR-S2H**, le plus récent appareil destiné à la mesure de température et d'humidité. Les principales caractéristiques du TAMAR-S2H sont les suivantes:

- Huit canaux indépendants permettant la mesure de la température et de l'humidité
- Échelles Fahrenheit et Celsius.
- Détection de plages.
- Supervision de l'alimentation CA.
- Relais à boucles sèches pour rapporter les alarmes et pour contrôler des appareils externes.
- Large plage de détection de -40 à +101 Celsius (-40 to +214 Fahrenheit)
- Plage de mesure de l'humidité relative, 0 à 100%
- Accès à distance à l'aide de l'interface série intégré ou d'un modem externe (en option).
- Système d'exploitation (sous Windows) permettant le plein contrôle du TAMAR-S2H
- Appel automatique à la station hôte pour signaler les alarmes
- Alimentation de secours sur accumulateur permettant une autonomie de 24 heures.

* * * * *

Le TAMAR-S2H est idéal pour la supervision des températures et du taux d'humidité dans **les serres, les réfrigérateurs, les congélateurs, les salles d'ordinateurs, les réseaux de distribution catv éloignés, les équipements de communication, les lignes de production pharmaceutique, les hôpitaux ou tout autre endroit où la supervision de la température et du taux d'humidité sont impératifs**

* * * * *

TAMAR -S2H

Le TAMAR-S2H est conçu pour mesurer en permanence les températures et les taux d'humidité relative et générer une alarme lorsque la température ou le taux d'humidité sort d'une plage préalablement définie par l'utilisateur. Le TAMAR-S2H est fait de construction robuste et est destiné à un usage commercial ou industriel. Il permet la mesure précise des températures et du taux d'humidité grâce à ses huit canaux indépendants et à son



interface conviviale.

Les paramètres de température et d'humidité ainsi que l'état des canaux sont rapportés sur un afficheur à cristaux liquides.

L'utilisateur

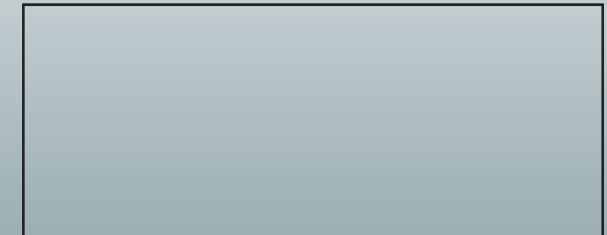
contrôle le TAMAR-S2H à l'aide d'un clavier à 3 boutons. Un DEL rouge sert d'indicateur visuel sommaire d'alarme et un DEL vert indique l'état de l'alimentation CA. L'appareil est équipé de relais à boucles sèches permettant de contrôler des indicateurs et des appareils externes. Le TAMAR-S2H est alimenté à l'aide d'un transformateur mural. Il est aussi équipé d'un accumulateur rechargeable fournissant une autonomie de 24 heures en cas de panne d'alimentation.

Le TAMAR S2H peut être lu et contrôlé à distance à l'aide d'une interface série intégrée ou d'un modem externe (en option). Le TAMAR-S2H est livré avec TAMARVIEW, un système d'exploitation conçu spécialement pour la série TAMAR.

TAMAR-S2H

APPAREIL DE MESURE ET DE COLLECTE DE DONNÉES POUR LA TEMPÉRATURE ET L'HUMIDITÉ

Distribué par:



LUMAR Electronique
Electronics, Inc.



Sensé
Communication

405 Gauthier
Rigaud, Québec
Canada, J0P 1P0
Tel: : 1-450-451-6777
Courriel: info@sensecommunication.com